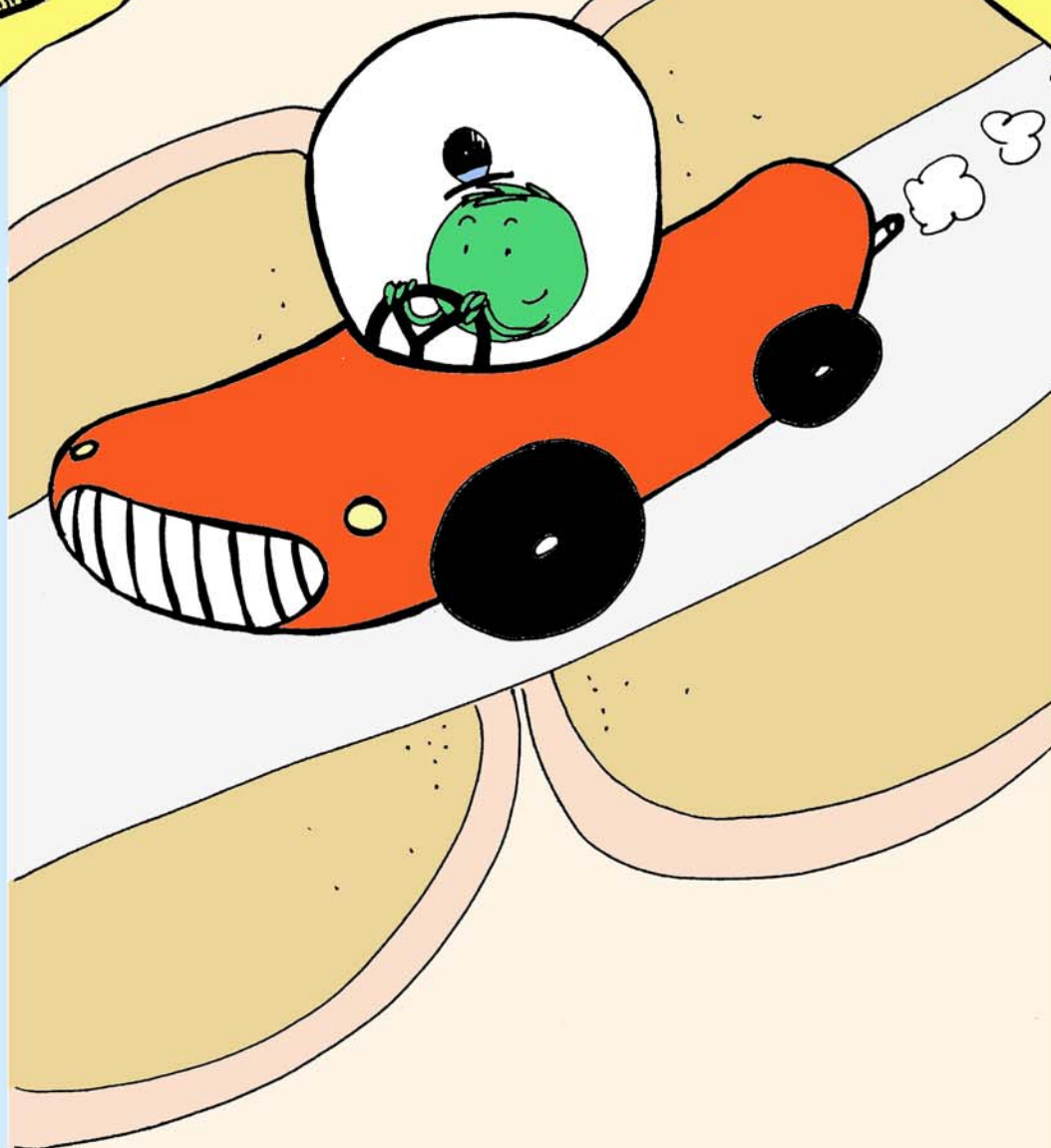


LES AVENTURES DE NEURON AU PAYS DE LA SCLÉROSE EN PLAQUES

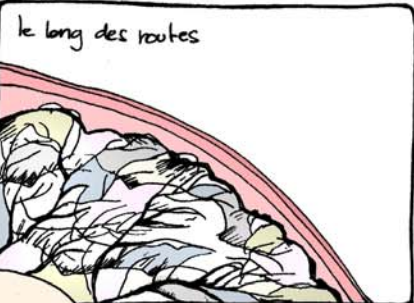
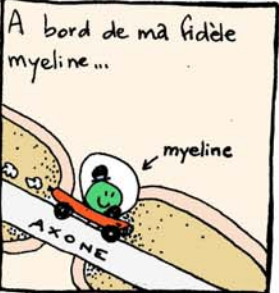
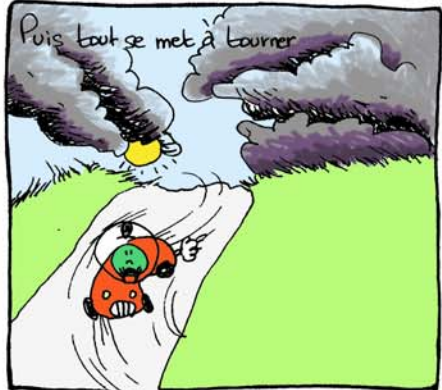
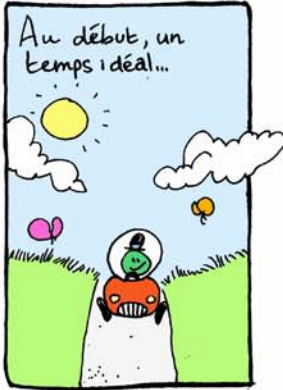
3 lettres pour 1000 maux



Site APF: www.apf.asso.fr

SEP: 3 lettres pour 1000 maux!

Bonjour, je suis Neuron!
 Suivez-moi dans mon voyage
 semé d'embûches au pays de
 la Sclérose En Plaques...



MAIS, QUE SE PASSE-T'IL?



CHEF DE COORDINATION

La myéline est une substance qui nourrit et protège les fibres nerveuses (axone) des agressions...



un peu comme l'isolant qui entoure un fil électrique

Sa destruction entraîne des troubles neurologiques (on parle de maladie démyélinisante comme la SEP.)



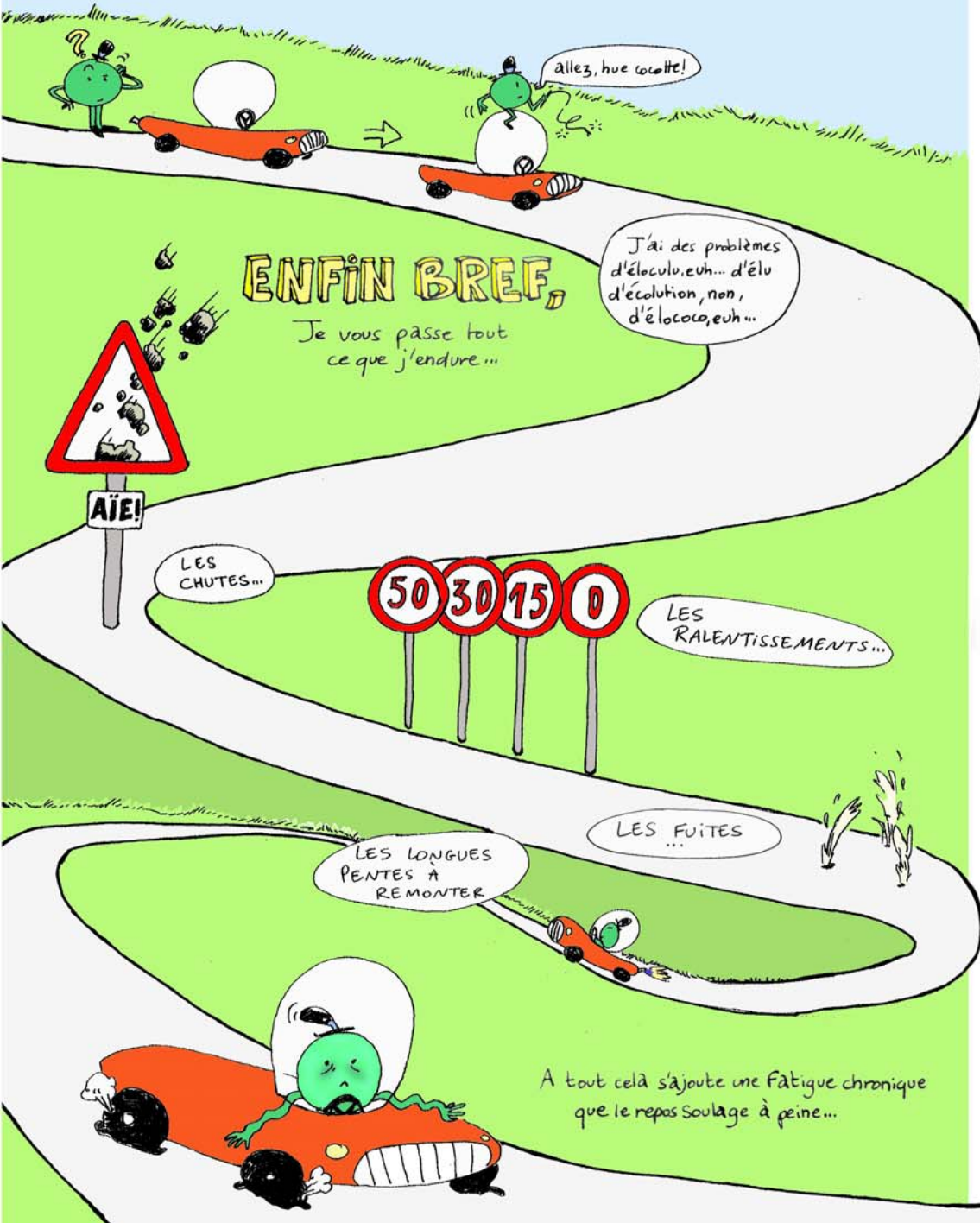
... pour comprendre ce qui m'arrive

Tiens bon la route, Neuron!
 et continue doucement: je sais que tu m'as pas bu, c'est un TROUBLE DE L'ÉQUILIBRE

La SEP est d'abord une maladie des fibres nerveuses: la transmission est perturbée, et les symptômes sont des troubles multiples...

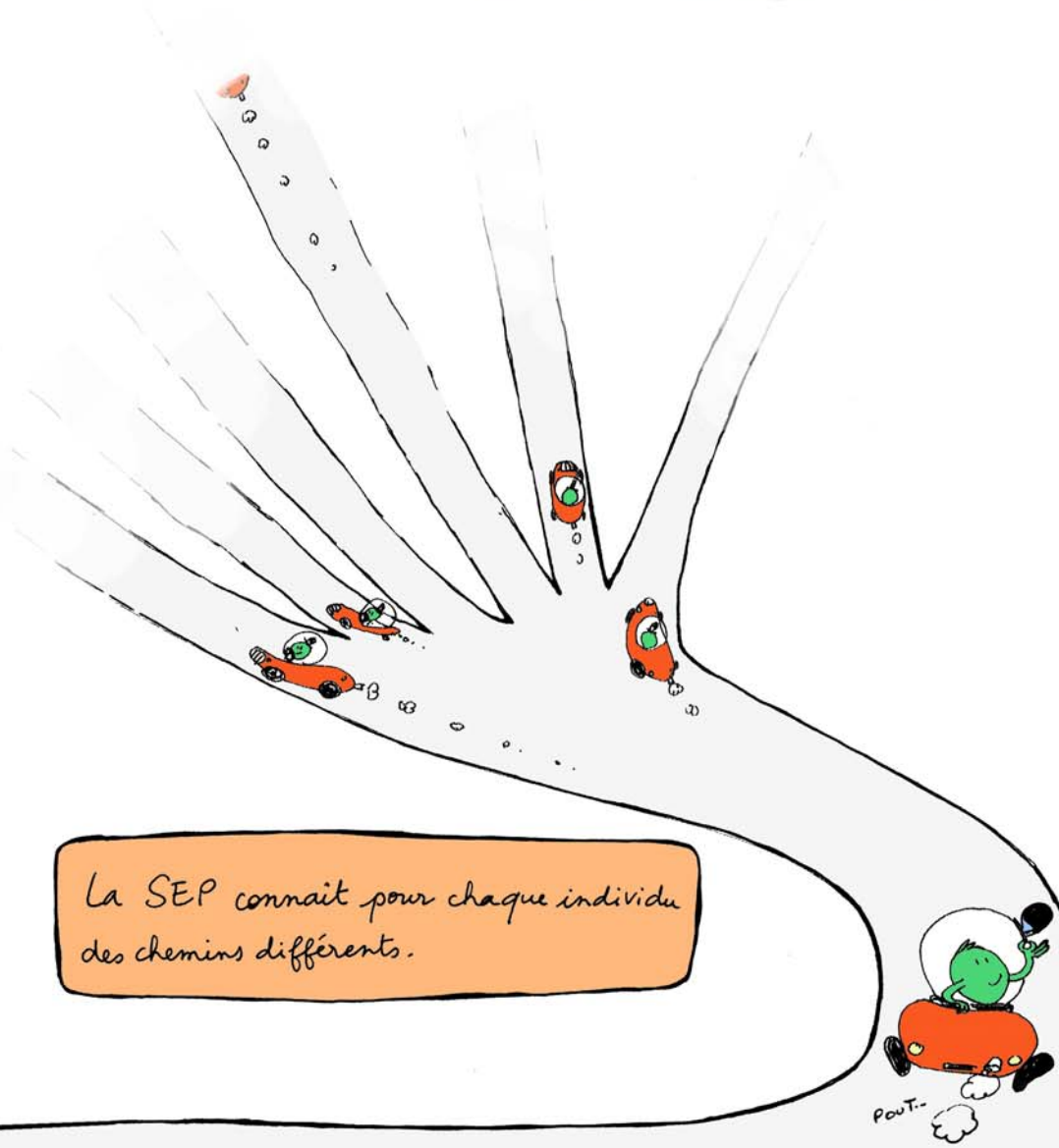


Parfois, j'ai la mémoire qui flanche...



Merci Neuron pour cette visite guidée dans un corps atteint de SEP afin d'en connaître les principaux symptômes.

SEP: 3 lettres pour 1000 maux.



La SEP connaît pour chaque individu des chemins différents.



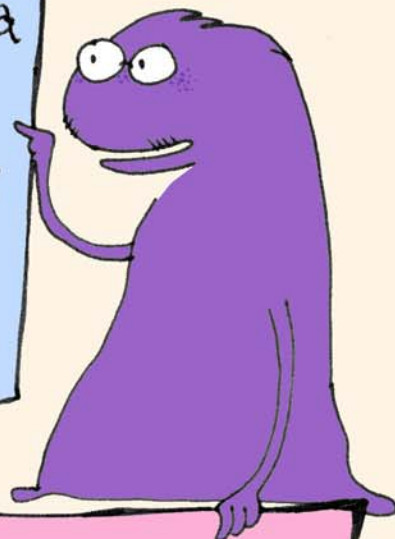
GROUPE SEP-Fréjus

- www.sclerose-en-plaque.apf.asso.fr
- tel vert: 08 00 85 49 76
- contact Cathy: 06 83 65 73 32

et merci encore à

Michelle . Fanny
Catherine
Astrid Kheira
Elisabeth
Anne-marie Mireille
Evelyne Viviane

et aux participants occasionnels.



scénario: le groupe SEP-Fréjus

conception graphique: 1^{ère} version Mr Jean-Philippe BREIL
version définitive M^{lle} Maëlle KHADRAOUI